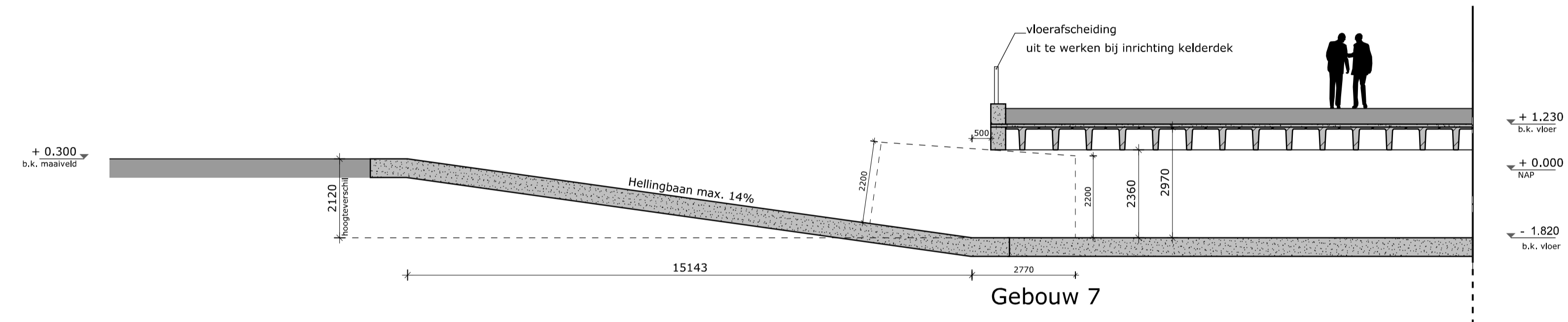


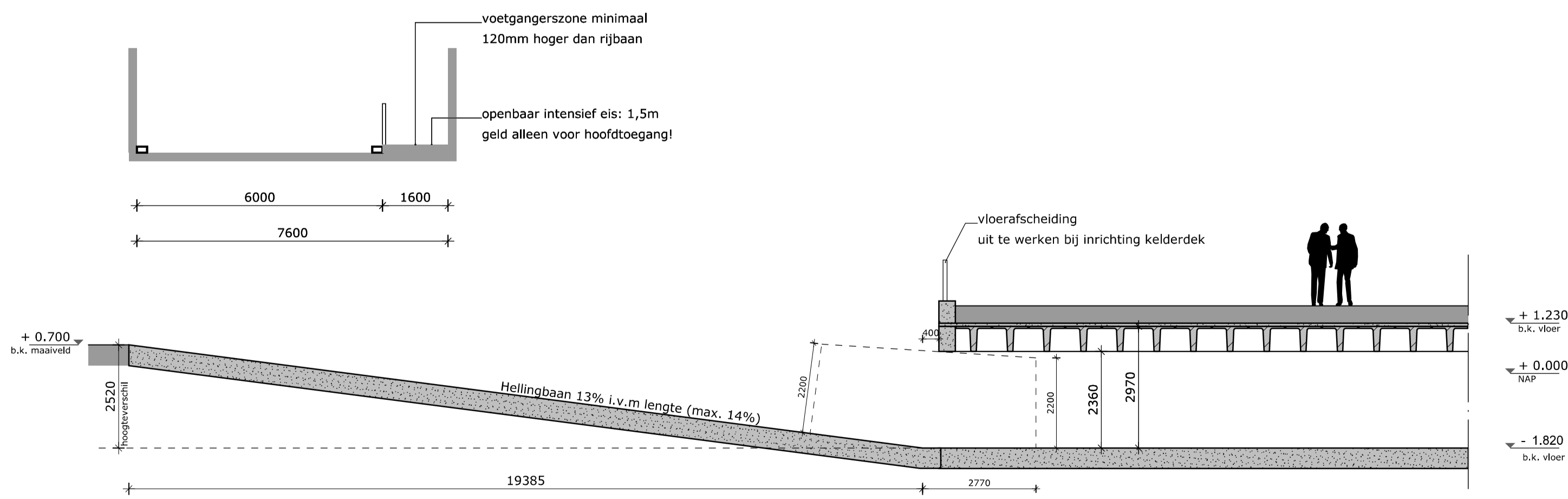
Gebouw 7

Entree 1



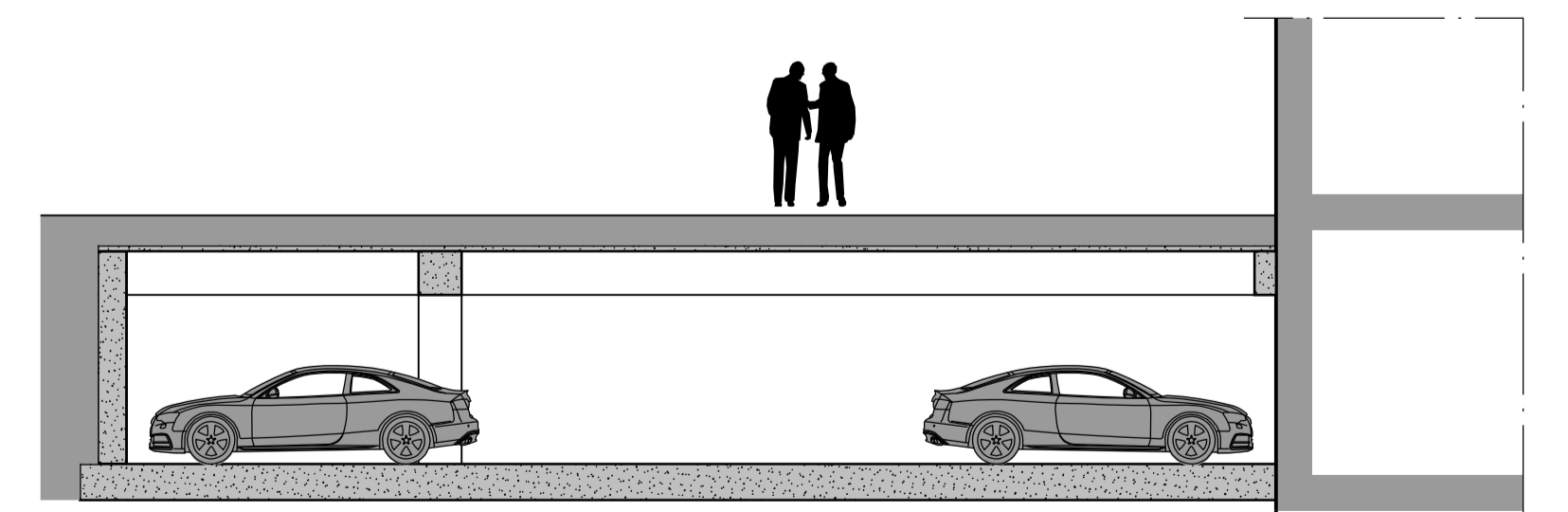
Gebouw 7

Entree 2



Gebouw 7

Entree 3



Gebouw 7

Gebouw 1

Doorsnede A-'A

Renvooi bouwkundig

- beton
- baksteen
- gipsbeton
- gasbeton
- kalkzandsteen
- HWA hemelwaterafvoer
- 30x30 30 min. WBDBO
- 60x60 60 min. WBDBO
- 60 min. WBDBO
- deur zelfsluitend
- Deur van binnen uit zonder sleutel te openen.
- ruimte v.v. noodverlichting
- vluchtwegaanduiding vlgS NEN 6068:2002
- rookmelder vlgS. NEN 2555 deze dienen voorzien te zijn van een back-up batterij. Tevens dienen deze onderling gekoppeld te zijn.
- ventilatiestrooster
- vloerverwarming
- mech. ventilatie ventiel
- mk meterkast
- stj. standleiding

Legenda

- Het bouwen dient te geschieden overeenkomstig de eisen van het bouwbesluit 2012 zoals deze luidt ten tijde van indiening bouwaanvraag.
- De constructie dient te worden uitgevoerd volgens de tekening en berekening van de constructeur.
- Het ontwerp blijft te allen tijde eigendom van EVE Architecten BV
- Voor alle werkzaamheden van EVE Architecten BV is DNR 2011 van toepassing.
- Alle wijzigingen dienen door EVE Architecten BV goedgekeurd te worden.
- Dit zijn bouwaanvraagtekeningen en derhalve niet bestemd voor de uitvoering.

EVE Architecten BV
 Ernst Michelsstraat 2
 Postbus 115
 7440 AC Nijverdal
 T 0548 - 65 69 50
 E info@eve-bv.nl
 I www.eve-bv.nl
 K.v.K. nr. 06798289



Project
 Plaza West Haarlem
 Menno Simonszweg 101
 2014XA Haarlem

Opdrachtgever
 Plaza West Haarlem B.V.
 Zwolseweg 1
 7731BC Ommen

Hoofdarchitect
 ir. Edwin van Elk

Ontwerper
 -

Projectmanager
 ing. Arie-Jan Franssen

Bouwkundig tekenaar
 ing. Lennaert Heet

Datum getekend
 29 juli 2016

Datum gewijzigd
 25 oktober 2016

Tekening
 Doorsnede

Status
 Voorlopig

Schaal
 1:100